

## Entwürfe

### **Dokumentbezug:**

**2.4.10 Schwerpunkte für Gewerbe- und Dienstleistungseinrichtungen**

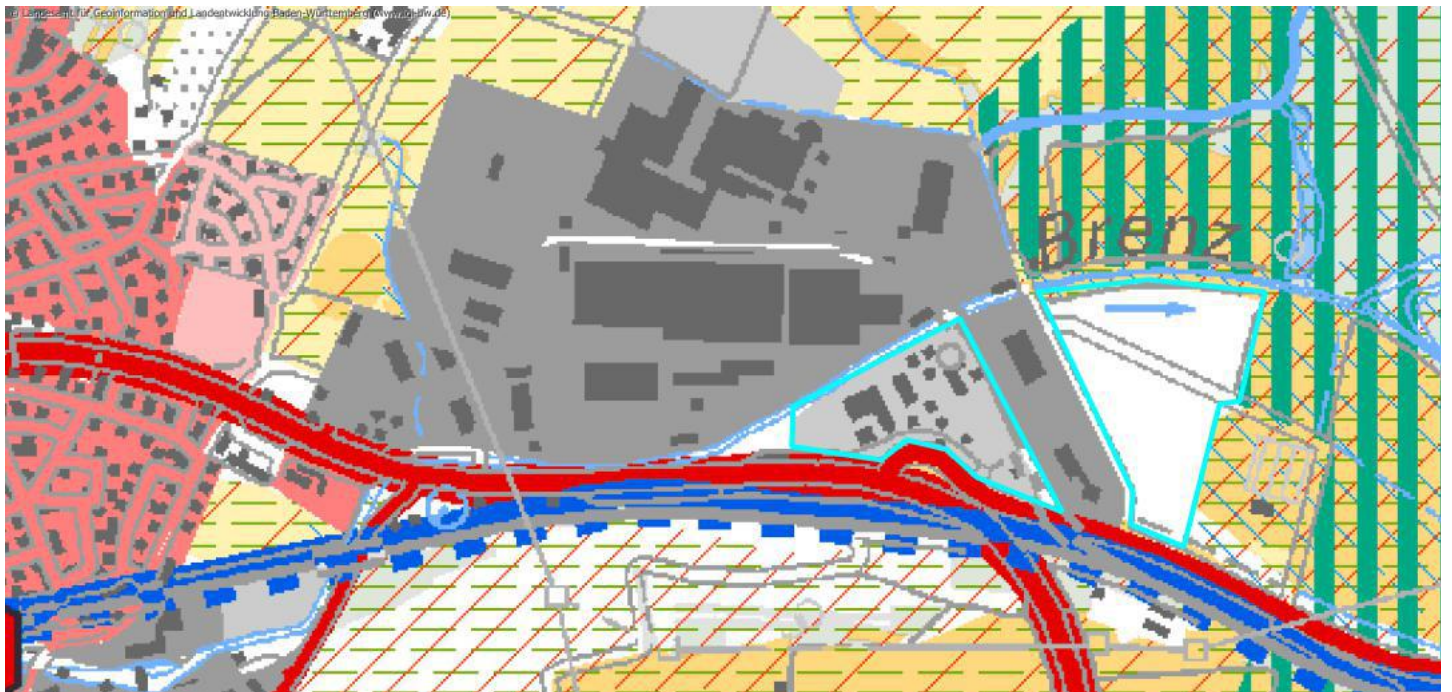
**Anlage: karte\_bonline\_2022\_132\_1114145136967395.jpg**

### **Stellungnahme**

Redaktionelle Anpassung:

Herbrechtingen, IG Vohenstein/Längenfeld

Für beide markierten Flächen existieren rechtskräftige Bebauungspläne (Industriegebiet Vohenstein-Süd und Industriegebiet Längenfeld-Ost). Beide Flächen sind bereits bebaut.



## Entwürfe

### **Dokumentbezug:**

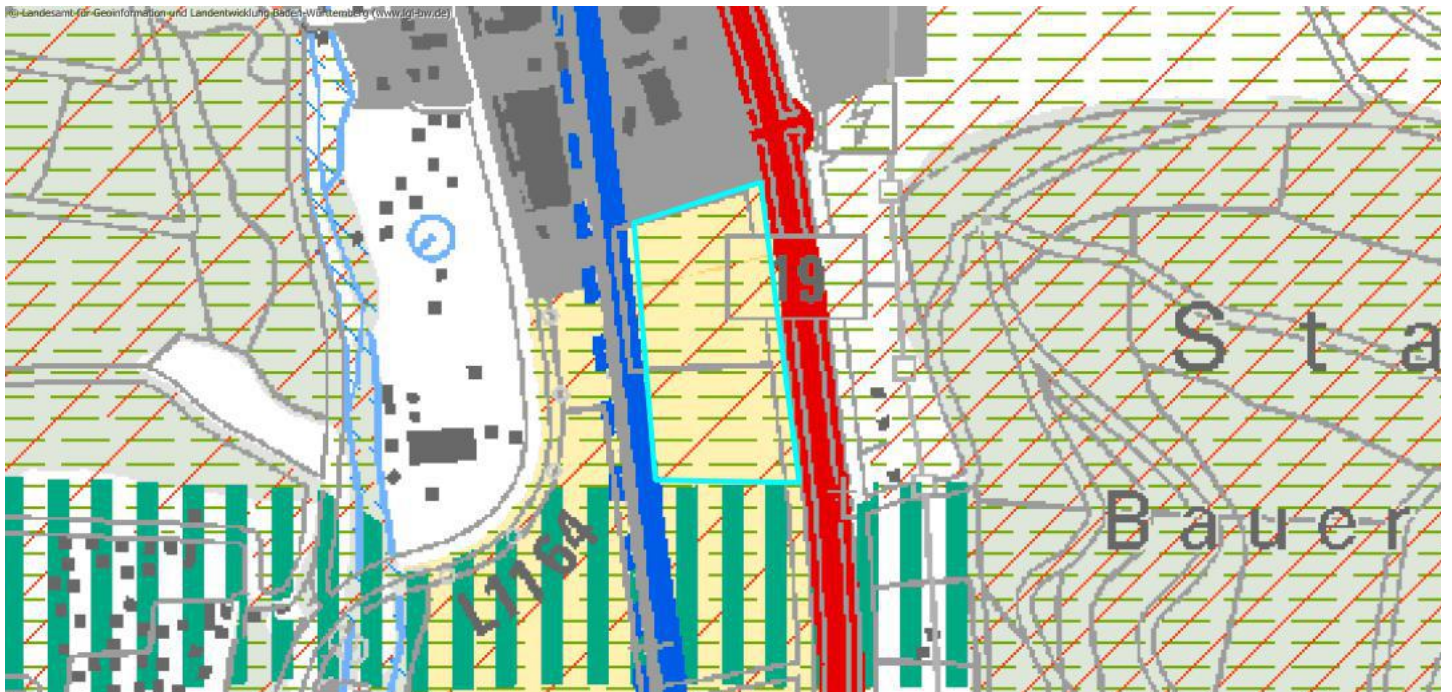
**2.4.10 Schwerpunkte für Gewerbe- und Dienstleistungseinrichtungen**

**Anlage: karte\_bonline\_2022\_132\_1110214056781728.jpg**

### **Stellungnahme**

Redaktionelle Anpassung:

OT Bolheim - Schwenk: Hier gibt es einen rechtskräftigen Bebauungsplan "Südliche Werkserweiterung II, Fa. Schwenk", Gl.



## Entwürfe

### Dokumentbezug:

2.4.7 Schwerpunkte für den Wohnungsbau

Anlage: karte\_bonline\_2022\_132\_1110125336550743.jpg

### Stellungnahme

Redaktionelle Anpassung:

Herbrechtingen - Hinteres Feld

Hier gibt es bereits einen rechtskräftigen Bebauungsplan "Hinteres Feld VIII - Änderung" (rechtskräftig seit 15.10.2009). Nutzungsart MI. Fläche muss in Raumnutzungskarte als Siedlungsfläche Bestand abgeändert werden

© Landesamt für Geoinformation und Landesentwicklung Baden-Württemberg (www.lg-bw.de)



## Entwürfe

### Dokumentbezug:

#### 2.4.7 Schwerpunkte für den Wohnungsbau

Anlage: karte\_bonline\_2022\_132\_1110211324470370.jpg

### Stellungnahme

Redaktionelle Anpassung:

OT Bolheim - Zoeppritz-Gelände / Viehweide:

Für beide Flächen liegt ein Bebauungsplan vor. Westliche Fläche: Bebauungsplan "Zoeppritz-Gelände"- WA,  
östliche Fläche: Bebauungsplan "Viehweide Nord" - WA.



